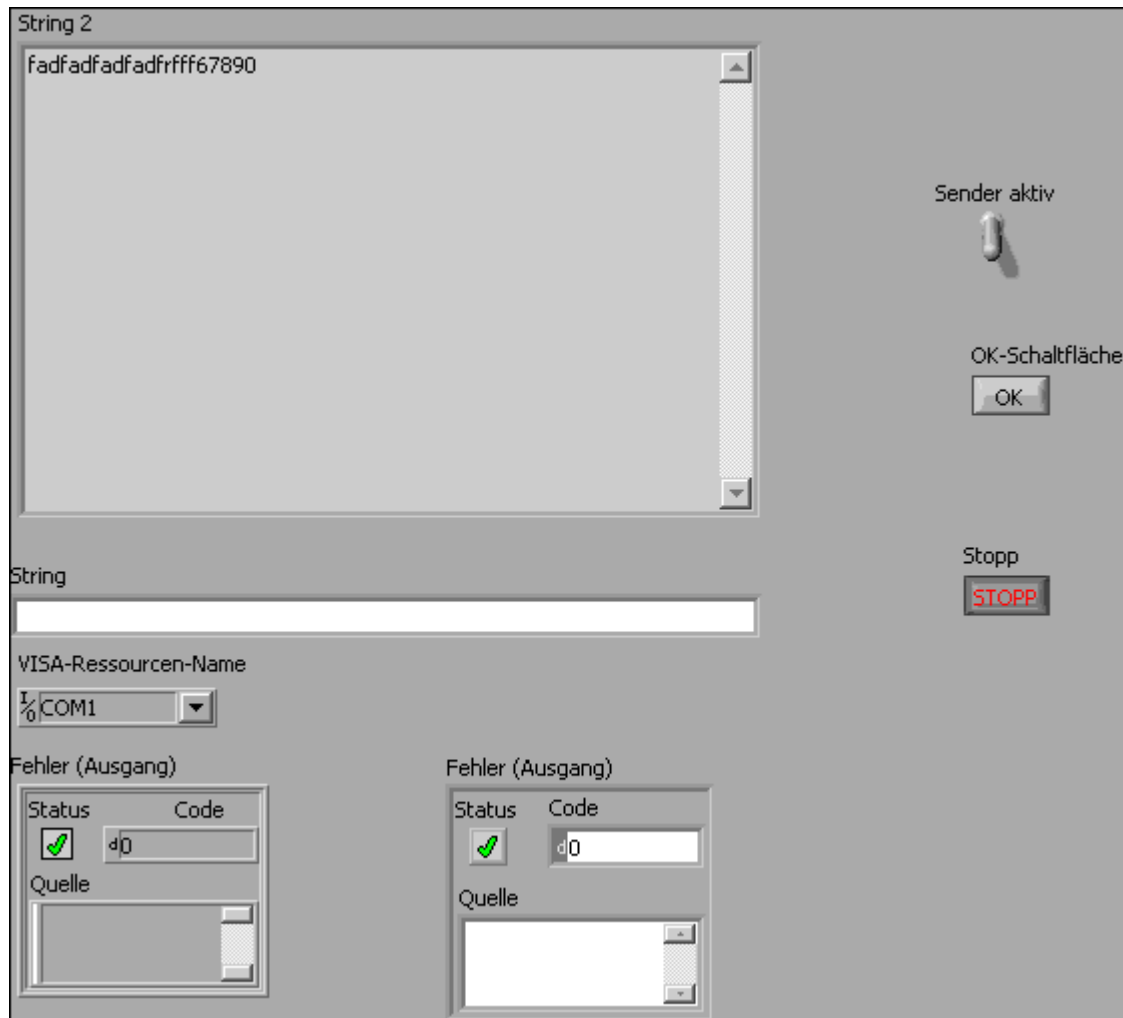


Zusätzlich zu den normalen Terminalfunktionen kann RTS gesetzt werden.

In der Schaltung RS232-RS485 (FTKL Übung) schaltet RTS den Treiber für den Sender ein.

Es ist also vor dem Senden der Schalter "Sender aktiv" auf 1 zu legen.

Frontpanel



Blockdiagramm

